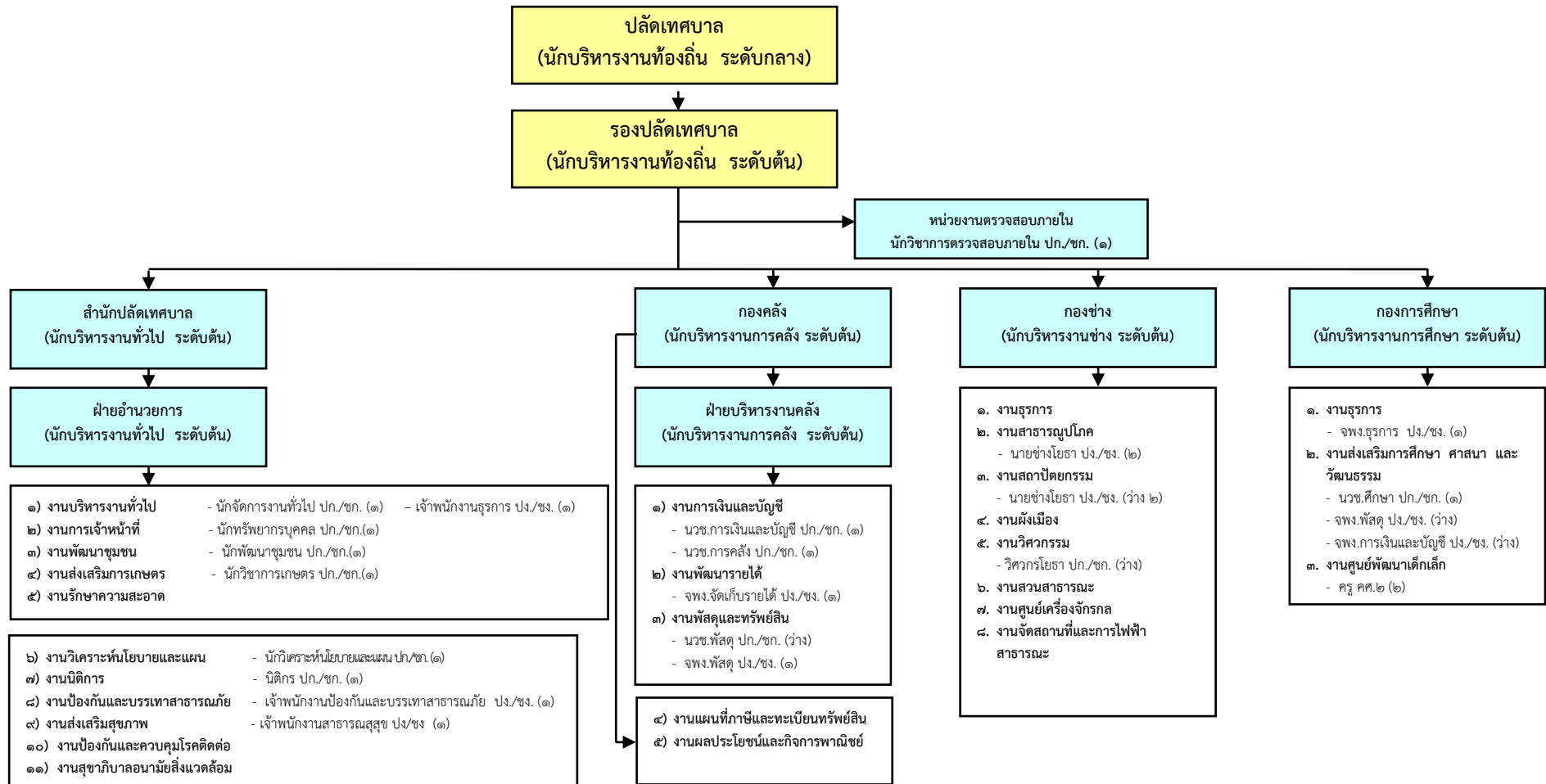
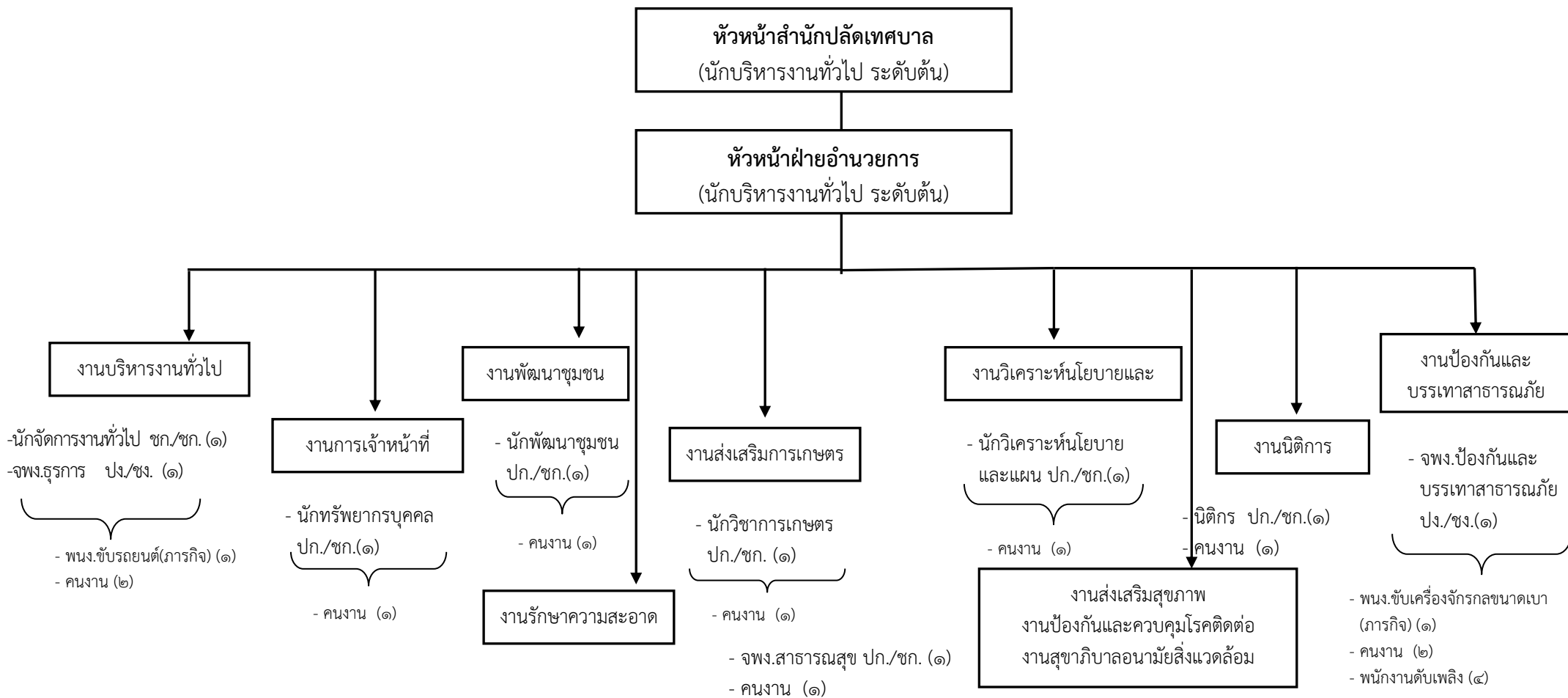


กรอบโครงสร้างของส่วนราชการเทศบาลตำบลดอนศิลา



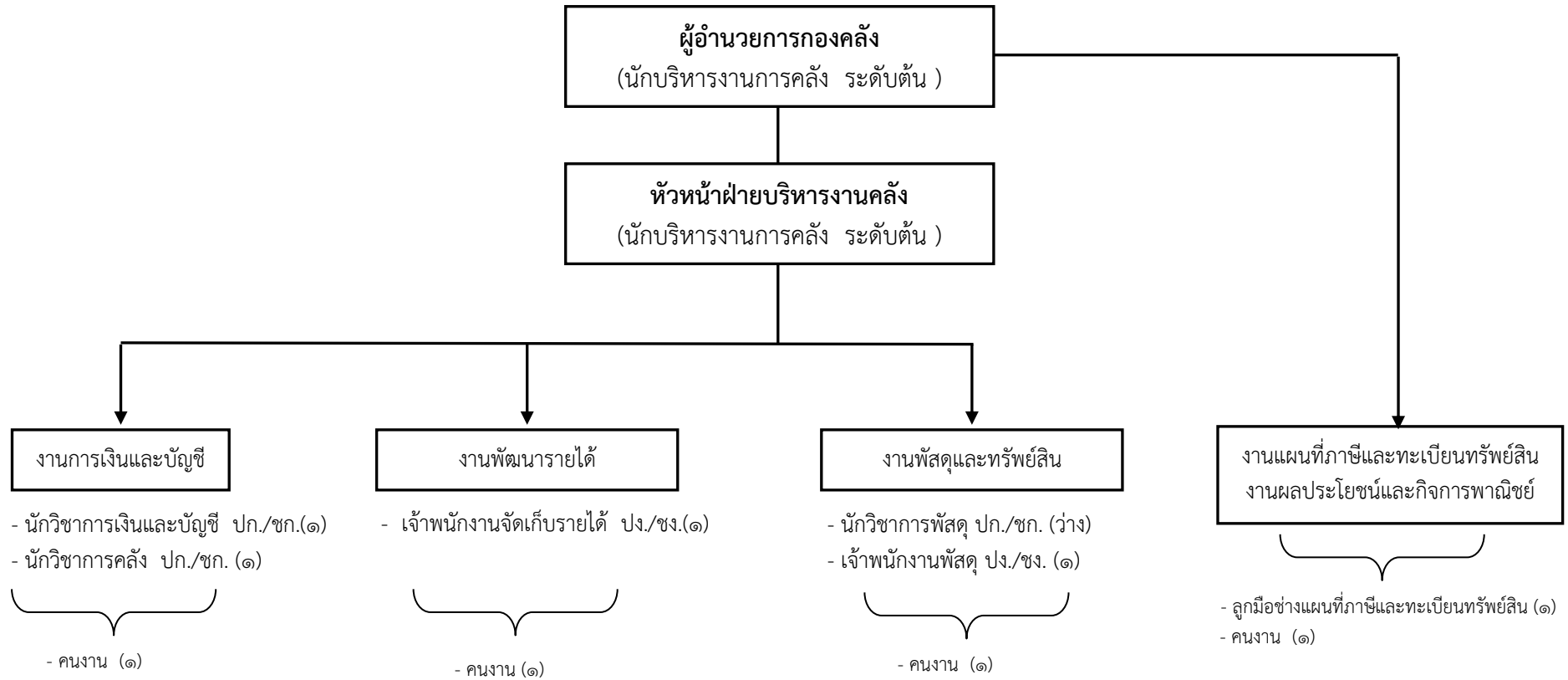
ระดับ	บริหารท้องถิ่น ระดับกลาง	บริหารท้องถิ่น ระดับต้น	อำนวยการท้องถิ่น ระดับต้น	วิชาการชำนาญการ	วิชาการปฏิบัติการ	ทั่วไปอาวุโส	ทั่วไปชำนาญงาน	ทั่วไปปฏิบัติงาน	พนักงานครูเทศบาล	พนักงานจ้างตามภารกิจ	พนักงานจ้างทั่วไป	รวม
จำนวน	๑	๑	๖	๑๐	๒	๐	๓	๘	๕	๑๐	๒๐	๖๖ (ว่าง ๗)

โครงสร้างของสำนักปลัดเทศบาล เทศบาลตำบลดอนศิลา



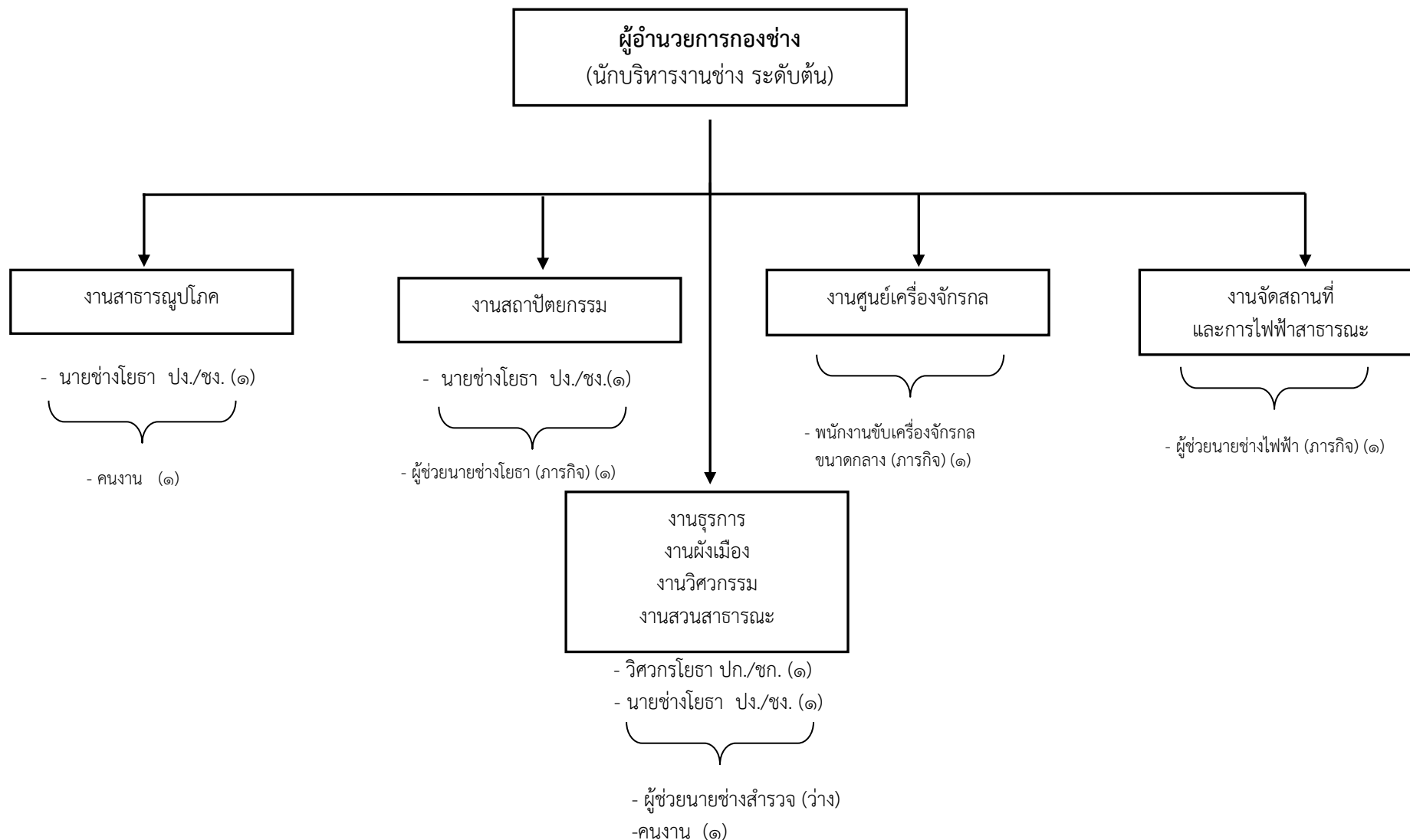
ระดับ	อำนาจการท้องถิ่น ระดับต้น	วิชาการ ชำนาญการ	วิชาการ ปฏิบัติการ	ทั่วไป ชำนาญงาน	ทั่วไป ปฏิบัติงาน	พนักงานจ้าง ตามภารกิจ	พนักงานจ้าง ทั่วไป	รวม
จำนวน	๒	๕	๑	๑	๒	๒	๑๓	๒๖ (ว่าง ๑)

โครงสร้างของกองคลัง เทศบาลตำบลดอนศิลา



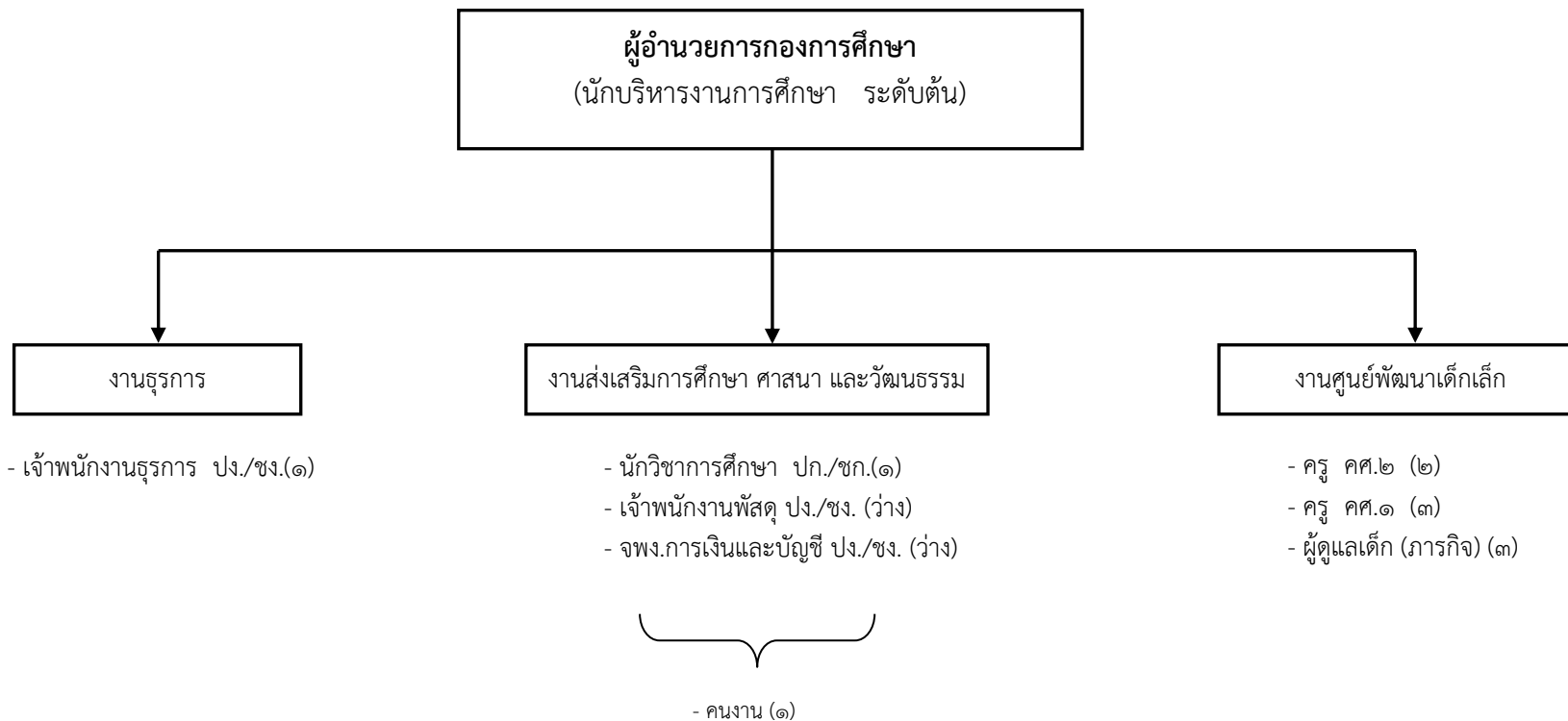
ระดับ	ผู้อำนวยการท้องถิ่น ระดับต้น	วิชาการ ชำนาญการ	วิชาการ ปฏิบัติการ	ทั่วไป ชำนาญงาน	ทั่วไป ปฏิบัติงาน	พนักงานจ้าง ตามภารกิจ	พนักงานจ้าง ทั่วไป	รวม
จำนวน	๒	๑	๒	๑	๑	๑	๔	๑๒ (ว่าง ๑)

โครงสร้างของกองช่าง เทศบาลตำบลดอนศิลา



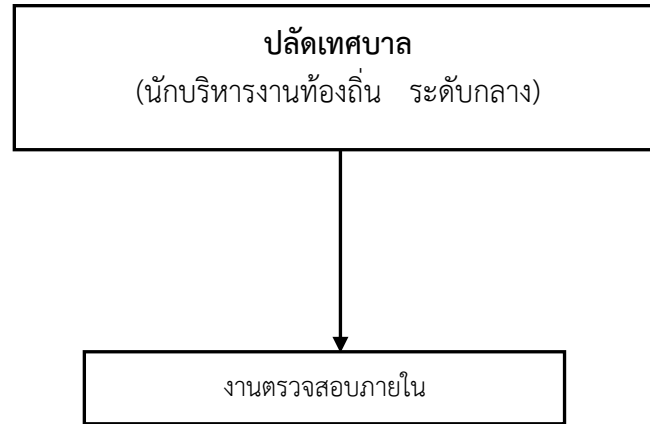
ระดับ	อำนาจการท้องถิ่น ระดับต้น	วิชาการ ชำนาญการ	วิชาการ ปฏิบัติการ	ทั่วไป อาวุโส	ทั่วไป ชำนาญงาน	ทั่วไป ปฏิบัติงาน	พนักงานจ้าง ตามภารกิจ	พนักงานจ้าง ทั่วไป	รวม
จำนวน	๑	-	๑	-	๑	๒	๔	๒	๑๑ (ว่าง ๓)

โครงสร้างของกองการศึกษา เทศบาลตำบลดอนศิลา



ระดับ	ผู้อำนวยการท้องถิ่น ระดับต้น	วิชาการ ชำนาญการ	วิชาการ ปฏิบัติการ	ทั่วไป ชำนาญงาน	ทั่วไป ปฏิบัติงาน	พนักงานครู เทศบาล	พนักงานจ้าง ตามภารกิจ	พนักงานจ้าง ทั่วไป	รวม
จำนวน	๑	๑		-	๓	๕	๓	๑	๑๔ (ว่าง ๒)

โครงสร้างของหน่วยตรวจสอบภายใน เทศบาลตำบลดอนศิลา



- นักวิชาการตรวจสอบภายใน ปก./ชก.(๑)

ระดับ	อำนาจการท้องถิ่น ระดับต้น	วิชาการ ชำนาญการ	วิชาการ ปฏิบัติการ	ทั่วไป ชำนาญงาน	ทั่วไป ปฏิบัติงาน	พนักงานจ้าง ตามภารกิจ	พนักงานจ้าง ทั่วไป	รวม
จำนวน	-	๑	-	-	-	-	-	๑